

ELEMENTOS PLANIMÉTRICOS

CONVENÇÕES CARTOGRÁFICAS

Edificações: Igreja, Escola, Mina, Molino de vento, Molino de água, Campo de emergência, Farol, Localidade.

Linha transmissora de energia: Cansa, Linha telefônica.

Rodovias: auto-estrada pavimentada, sem pavimentação, sem pavimentação, caminho carroçável, trilha, caminho a pé, pedra, ferrovia: bitola larga, bitola estreita.

ELEMENTOS ALTIMÉTRICOS

Limite topográfico: Referência de nível, Ponto astronômico, Ponto barométrico, Cota comprovada, Superfície deformada: Área.

ELEMENTOS DE HIDROGRAFIA

Curso d'água intermitente, Lago ou lagoa intermitente, Terreno sujeito a inundação: Salina, Sapo ou catarata, Poço (água), Nascente, Rápidos e cachoeiras grandes, Rápidos e cachoeiras, Rocha submersa e a descoberto, Matas e represas: terra e alvenaria, Ancoradouro, Rio seco ou de aluvião, Recife rochoso.

QUALIDADES CARTOGRÁFICAS

COR MAGENTA - Localização por GPS e/ou Imagens de Satélite
COR VERDE - Lançamento aprovado sem aprovação cartográfica

CONVENÇÕES TEMÁTICAS

Identificação	Setor	Setor Urbano	Setor Urbano Aglomerado Rural
Distrito	Sub-Distrito	Rural	Rural

LIMITES

internacional, interestadual, intermunicipal, áreas especiais.

OBS: Os limites provenientes das fontes raster, representados na cor verde, estão desatualizados e devem ser desconsiderados.

MAPA MUNICIPAL ESTATÍSTICO

Escala: 1:100.000

Sistema de Coordenadas Geográficas em Latitudes/Longitudes - (SIRGAS2000)

Coordenadas Plano-Cilíndricas em UTM - (SIRGAS2000)

Origem do datum: 1980, Equador Meridional - (SIRGAS2000)

Projeção em coordenadas de 10 000 x 500 metros quadrados.

Este produto foi gerado a partir de dados cartográficos produzidos por meio de imagens de satélite e de dados de campo levantados e processados pelo IBGE, com a utilização de técnicas de geoprocessamento e de sistemas de informação geográfica.

MINISTÉRIO DO PLANEJAMENTO, ORÇAMENTO E GESTÃO
INSTITUTO BRASILEIRO DE GEOGRAFIA E ESTATÍSTICA
DIRETORIA DE GEODÊSIA, AGRIMENSURA E PERÍMETROS DE CONTORNO DE TERRELOS E ÁREAS DE INTERESSE ESPECIAL
AV. Brasil, 15.571 - Fone: 51.33.0111
Rio de Janeiro - RJ - CEP: 20047-900

Localização do município no Mapeamento Sistemático

Articulação das Partes do Mapa

Localização no Estado

Lucas do Rio Verde - MT

ASPECTOS FÍSICOS

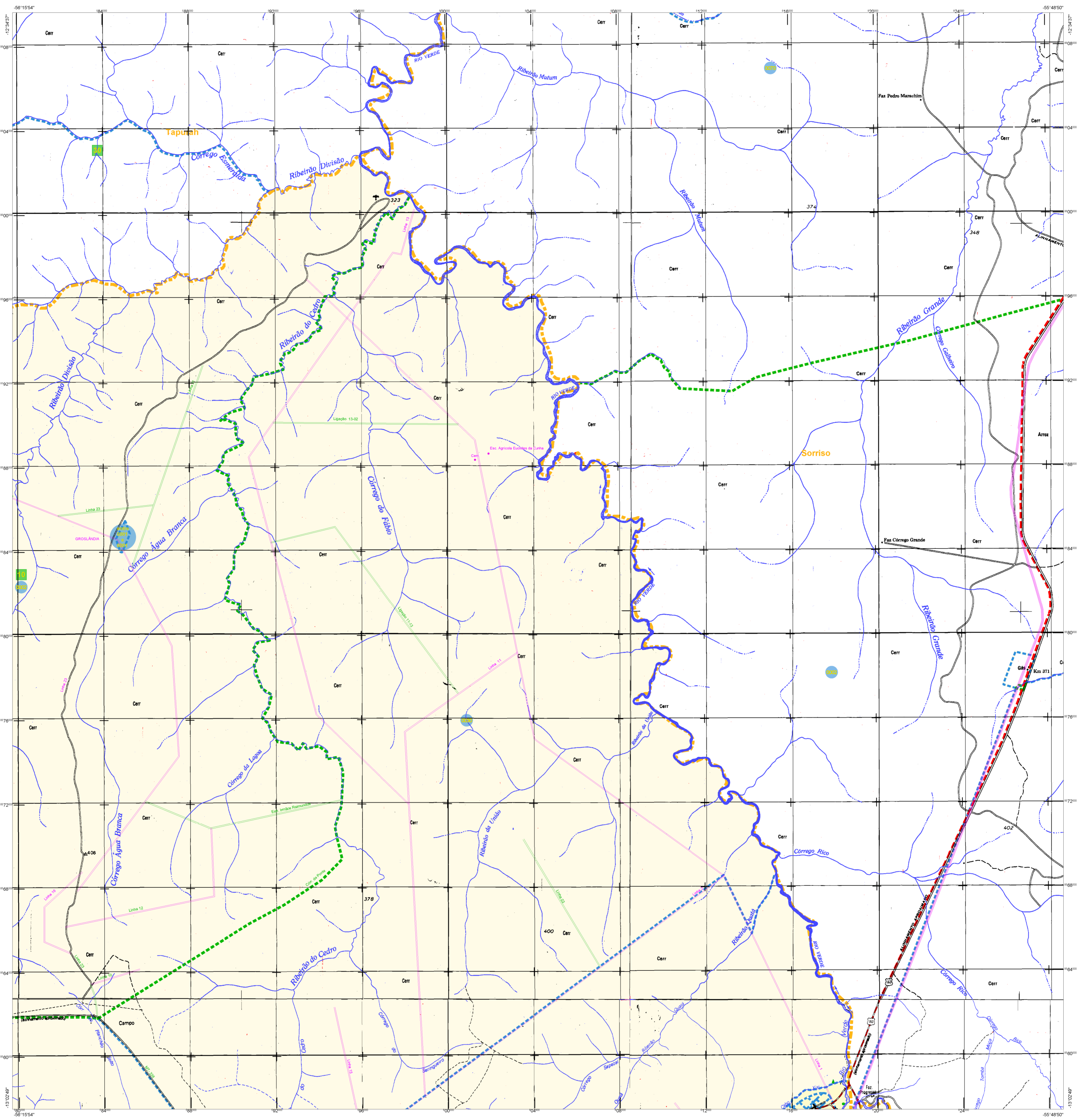
Região: MATO GROSSENSE
Município: ALTO TESAIRES
Altitude da Sede: 611 m
Latitude: -13,05 S e 51,075 W
Longitude: -50,91 W

IMPLEMENTAÇÃO

Coordenação Técnica: Coordenação de Cartografia
Coordenação Territorial: Coordenação de Estatísticas Territoriais
Coordenação Operacional: Coordenação de Estatísticas de IBGE
Elaboração: Centro de Documentação e Disseminação de Informação

CRONOLOGIA

MAIUA TERRITORIAL: 2010
EDIÇÃO: 7/5/2011
Atualização de dados e documentação básica e estatística: Consultar Metadados



ELEMENTOS PLANIMÉTRICOS

- Edifícios
- Igreja, Escola, Mina
- Moinho de vento, Moinho de água
- Campos de emergência, Farol
- Localidades
- Linhas transmissoras de energia
- Cerca
- Linhas telefônicas
- Rodovias
- auto-estrada
- pavimentada
- sem pavimentação
- sem pavimentação
- caminho carroçável
- trilha, caminho e picada
- prefeio de estradas, federal, estadual
- Ferrovias
- balsa larga
- balsa estreita

CONVENÇÕES CARTOGRAFICAS

ELEMENTOS ALTIMÉTRICOS

- Ponto topográfico, Referência de nível
- Ponto astronômico, Ponto barométrico
- Cota comprovada
- Superfície deformada, Área

ELEMENTOS DE HIDROGRAFIA

- Curso d'água intermitente
- Lago ou lagoa intermitente
- Terrão sujeito a inundação
- Saia ou alagado
- Singio ou alagado
- Poço (água), Nascente
- Ribancejo e cataratas grandes
- Ribancejo e cataratas
- Ribancejo e cataratas
- Rocha submersa e a descoberto
- Molhe e represa, terra e alvenaria
- Antecorroio, Rio seco ou de alívio
- Recife rochoso

CONVENÇÕES TEMÁTICAS

Límites	Distrito	Sub-Distrito	Sector Cenográfico
---	---	---	---

IDENTIFICAÇÃO

Distrito	Sub-Distrito	Sector Rural	Sector Urbano Aglomerado Rural
00	05	01	02

LIMITES

- internacional
- interestadual
- intermunicipal
- áreas especiais

ACTUALIZAÇÕES CARTOGRAFICAS

- COR MAGENTA - Localização por GPS e/ou Imagens de Satélites
- COR VERDE - Lançamento aprovado sem aprovação cartográfica

MAPA MUNICIPAL ESTATÍSTICO

Escala: 1:100.000

Sistema de Coordenadas Geográficas em Latitudes/Longitudes - (SICG/2000)
Coordenadas Plano-Fatorizadas em UTM - (SAC 00)
Origem da projeção: (500000, 15000000)
Projeção em conchoides de 10 000 x 500 metros quadrados

Este produto foi elaborado a partir de dados cartográficos fornecidos por técnicos do IBGE, com base nos dados do Mapeamento Sistemático (MS) realizado pelo IBGE, com atualizações provenientes de diversas fontes, sob supervisão técnica de profissionais e especialistas do Departamento de Geoprocessamento e Cartografia.

MINISTÉRIO DO PLANEJAMENTO, ORÇAMENTO E GESTÃO
INSTITUTO BRASILEIRO DE GEOGRAFIA E ESTATÍSTICA
DIRETORIA DE GEODÉSIA, GEOPROCESSAMENTO E CARTOGRAFIA
Av. Brasil, 15.571 - Forno de Luz
Brasília - DF - CEP: 70150-900

Localização do município no Mapeamento Sistemático

Articulação das Partes do Mapa

Localização no Estado

Aspectos Físicos

Município	Estado
LUCAS DO RIO VERDE	MS

Altitude da Sede

Altitude (m)	Coordenadas
13,05	E: 618075,81 / S: 1850709,59

IMPLEMENTAÇÃO

Coordenação Técnica	Coordenação Cartográfica	Coordenação Temática	Coordenação de Edição e Diagramação	Coordenação de Produção	Coordenação de Qualidade	Coordenação de Avaliação
---	---	---	---	---	---	---

CRONOLOGIA

Malha Territorial	Edição
2010	7/5/2011

Consultar Metadados

Lucas do Rio Verde - MT

ASPECTOS FÍSICOS

Localização do município no Mapeamento Sistemático

Articulação das Partes do Mapa

Localização no Estado

Aspectos Físicos

Município	Estado
LUCAS DO RIO VERDE	MS

Altitude da Sede

Altitude (m)	Coordenadas
13,05	E: 618075,81 / S: 1850709,59

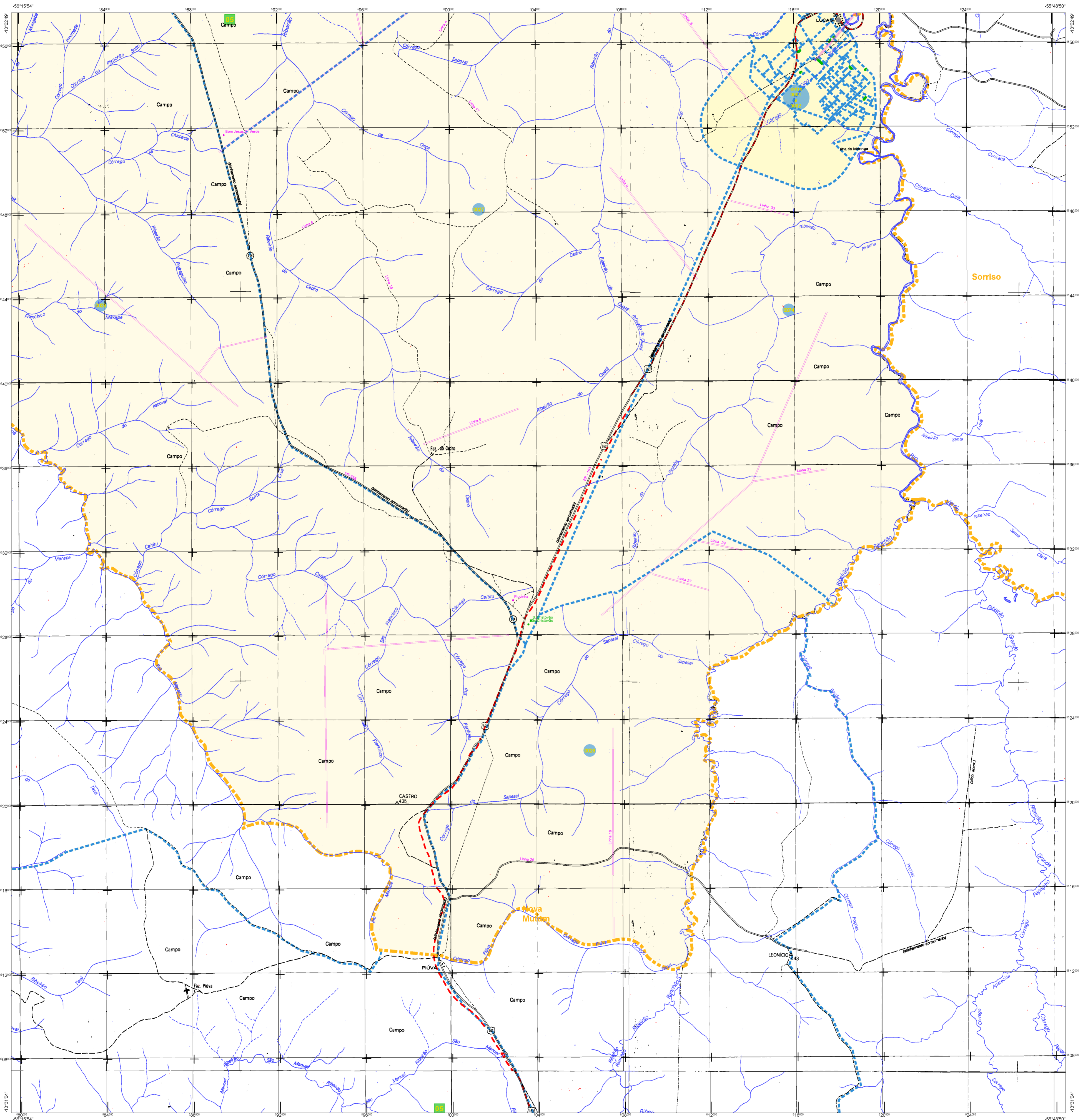
IMPLEMENTAÇÃO

Coordenação Técnica	Coordenação Cartográfica	Coordenação Temática	Coordenação de Edição e Diagramação	Coordenação de Produção	Coordenação de Qualidade	Coordenação de Avaliação
---	---	---	---	---	---	---

CRONOLOGIA

Malha Territorial	Edição
2010	7/5/2011

Consultar Metadados



ELEMENTOS PLANIMÉTRICOS

CONVENÇÕES CARTOGRÁFICAS

Edifícios: Igreja, Escola, Mina, Molino de vento, Muro de água, Campo de emergência, Farol, Localidade

Linha transmissora de energia: Carga, Linha telefônica

Rodovias: auto-estrada pavimentada, sem pavimentação, sem pavimentação, caminho carroçável, pista, caminho e pista, trecho de estrada, federal, estadual

Ferrovias: bitola larga, bitola estreita

CONVENÇÕES TERNÁRICAS

Límites: Distrital, Sub-Distrital, Setor Censitário

IDENTIFICAÇÃO

Distrito	Sub-Distrito	Sector Rural	Sector Urbano Aglomerado Rural
01	02	03	04

LIMITES

internacional, interestadual, intermunicipal, áreas especiais

CONVENÇÕES CARTOGRÁFICAS

COR MAGENTA - Localização por GPS e/ou Imagens de Satélites
COR VERDE - Lançamento aprovado sem aprovação cartográfica

ELEMENTOS ALTIMÉTRICOS

Ponto trigonométrico, Referência de nível, Ponto astronômico, Ponto barométrico, Cota comprovada, Superfície deformada, Área

ELEMENTOS DE HIDROGRAFIA

Curso d'água intermitente, Lago ou lagoa intermitente, Terreno sujeito a inundação, Salina, Sapo ou catarata, Poço (água), Nascente, Rápidos e cachoeiras grandes, Rápidos e cachoeiras pequenas, Rocha submersa e a descoberto, Matas e reservas: terra e alvararia, Ancoradouro, Rio seco ou de alívio, Recife rochoso

MAPA MUNICIPAL ESTATÍSTICO

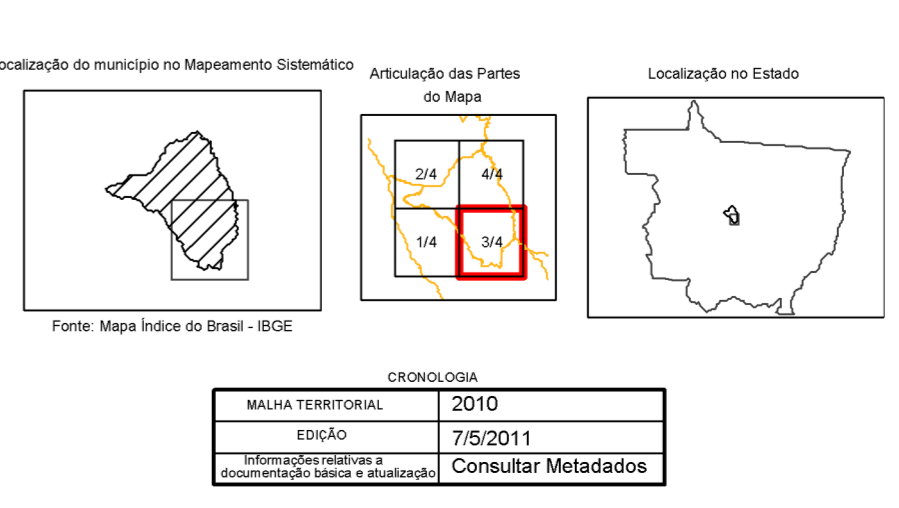
Escala: 1:100.000

Sistema de Coordenadas Geográficas em Latitudes e Longitudes - SBR04C2000
Coordenadas Plano-Cartesianas em UTM - SAG 09
Origem de coordenadas: UTM Equador Meridional - 1987 (GEO_MG)
Projeção em coordenadas de 10.000 x 500 metros quadrados

Este produto foi elaborado a partir de dados geográficos produzidos pelo IBGE, com o apoio de dados de terceiros, em especial, o Instituto Brasileiro de Geografia e Estatística (IBGE), com o apoio de dados de terceiros, em especial, o Instituto Brasileiro de Geografia e Estatística (IBGE), com o apoio de dados de terceiros, em especial, o Instituto Brasileiro de Geografia e Estatística (IBGE).

MINISTÉRIO DO PLANEJAMENTO, ORÇAMENTO E GESTÃO
INSTITUTO BRASILEIRO DE GEOGRAFIA E ESTATÍSTICA
DIRETORIA DE GEOGRAFIA, ORÇAMENTO E GESTÃO DE SERVIÇOS
AV. Brasil, 15.571 - Fátima de Lucena
Brasília - DF - CEP: 70160-000

Geógrafos	Nome
5105259001	Lucas do Rio Verde - São José



Lucas do Rio Verde - MT

ASPECTOS FÍSICOS

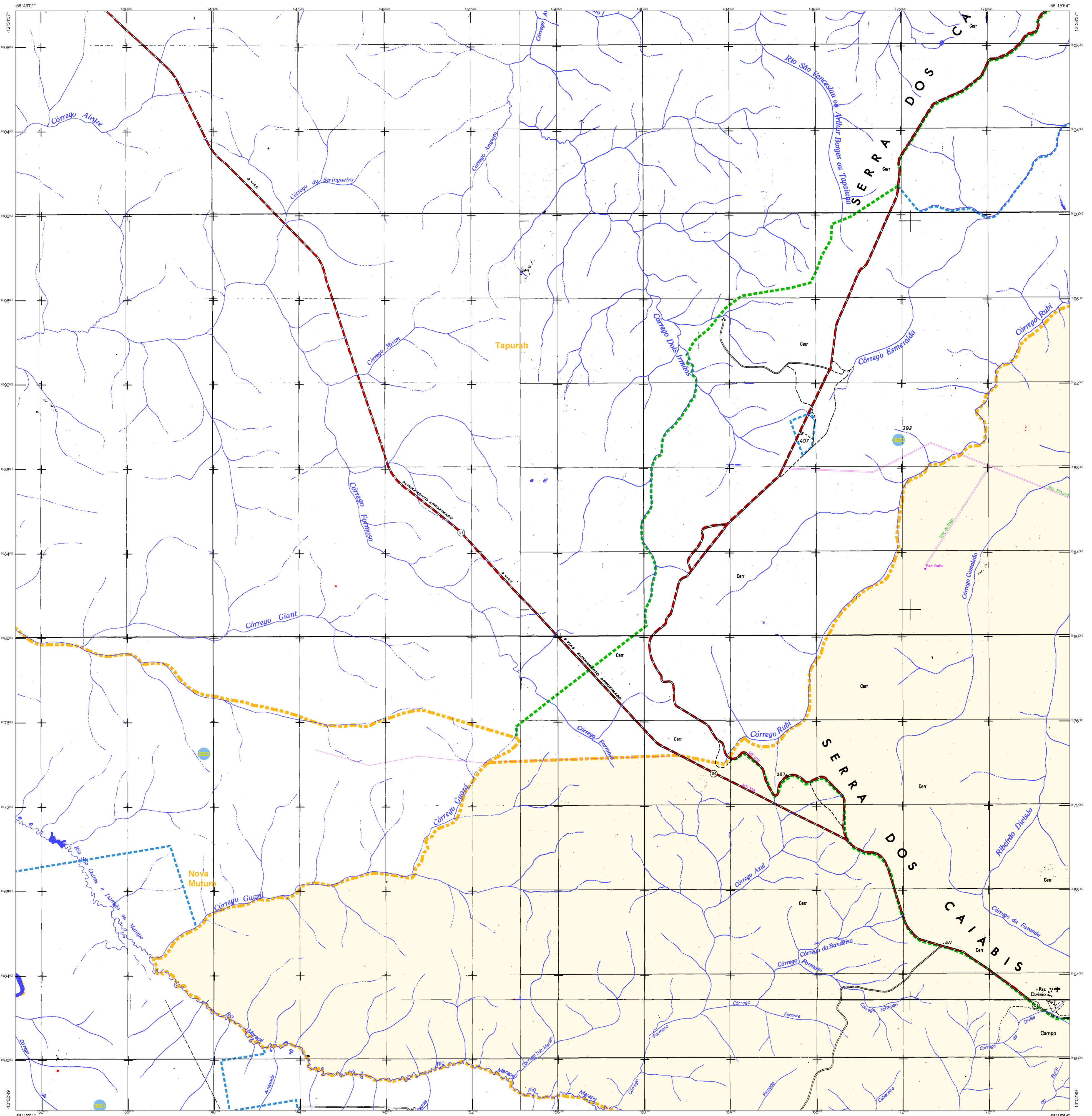
Insolação: ALTO
Temperatura: ALTO
Precipitação: ALTO

Altitude da Sede: 1305 metros

Latitude: -13,05
Longitude: -50,91

IMPLEMENTAÇÃO

Coordenação Técnica: IBGE
Coordenação de Cartografia: IBGE
Coordenação de Tratamento de Dados: IBGE
Coordenação de Produção: IBGE
Coordenação de Edição: IBGE
Elaboração: IBGE
Carta de Apresentação e Descrição da Informação: IBGE



ELEMENTOS PLANIMÉTRICOS **CONVENÇÕES CARTOGRÁFICAS**

ELEMENTOS PLANIMÉTRICOS

Edificações: Igreja, Escola, Mina, Molino de vento, Molino de água, Campo de emergência, Farol, Localidade.

Linha transmissora de energia: Cerca, Linha telefônica.

Rodovias: auto-estrada pavimentada, sem pavimentação, sem pavimentação, caminho carroçável, pista, caminho e pedça, prefixo de estrada, federal, estadual.

Ferrovias: bitola larga, bitola estreita.

CONVENÇÕES CARTOGRÁFICAS

COR MAGENTA - Localização por GPS e/ou Imagens de Satélites
COR VERDE - Limites aprovados sem correção cartográfica

ELEMENTOS ALTIMÉTRICOS

Ponto trigonométrico, Referência de nível, Ponto astronômico, Ponto barométrico, Cota comprovada, Superfície deformada, Área.

ELEMENTOS DE HIDROGRAFIA

Curso d'água intermitente, Lago ou lagoa intermitente, Terreno sujeito a inundação, Salto, Rio ou córrego, Poço (água), Nascente, Rápidos e cachoeiras grandes, Rápidos e cachoeiras pequenas, Rocha submersa e a descoberto, Matas e reservas: terra e alvararia, Ancoradouro, Rio seco ou de alívio, Recife rochoso.

Convenções Temáticas

Identificação	Distrito	Sub-Distrito	Sector Rural	Sector Urbano	Agropecuária Rural
01	02	03	04	05	06

LIMITES

internacional, interestadual, intermunicipal, áreas especiais.

OBS: Os limites provenientes das fontes raster, representados na cor verde, estão desatualizados e devem ser desconsiderados.

MAPA MUNICIPAL ESTATÍSTICO

Escala: 1 : 100.000

Sistema de Coordenadas Geográficas em Latitudes e Longitudes - (SIRGAS2000)

Coordenadas Planas - (Fusos horários em UTM - SAG 09)

Origem do datum: (SIRGAS2000) Lucas do Rio Verde - (GEO_MC)

Projeção em coordenadas de 10.000 x 100.000 metros.

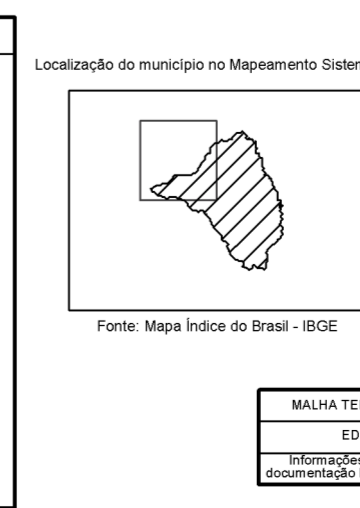
Este produto foi gerado a partir de dados cartográficos de fontes variadas, incluindo o uso de imagens de satélite, e a partir de dados de campo de levantamentos geodésicos realizados pelo IBGE, com o apoio técnico e financeiro do Estado de Mato Grosso do Sul. Este produto foi elaborado com o auxílio de recursos humanos e financeiros do IBGE, com o apoio técnico e financeiro do Estado de Mato Grosso do Sul.

MINISTÉRIO DO PLANEJAMENTO, ORÇAMENTO E GESTÃO
INSTITUTO BRASILEIRO DE GEOGRAFIA E ESTATÍSTICA

DIRETORIA DE GEODÊSIA, APLICADA E SERVIÇOS DE COORDENAÇÃO DE TERRENO E AEROFOTOGRAFIA

AV. Brasil, 15.571 - Fone: (51) 341.1011
Rio de Janeiro - RJ - CEP: 20047-900

Geógrafos	NOBRE
5105259	Lucas do Rio Verde - MT
5105259	5105259



Localização do Estado

ASPECTOS FÍSICOS

Região: NORTE MATO-GROSSENSE

Município: ALTO TESOUROS

Assimilado em: Área

Altitude da Sede: 13,05 m

Latitude: -13,05 S Longitude: -50,911 W

IMPLEMENTAÇÃO

Coordenação Técnica: Coordenação de Cartografia

Coordenação de Edições: Coordenação de Edições e Serviços

Elaboração: Coordenação de Edições e Serviços

Diagramação: Coordenação de Edições e Serviços

Impressão: Coordenação de Edições e Serviços

CRONOLOGIA

MAIJA TERRITORIAL: 2010

EDIÇÃO: 7/5/2011

Documentação: Consultar Metadados

Lucas do Rio Verde - MT

ASPECTOS FÍSICOS

Região: NORTE MATO-GROSSENSE

Município: ALTO TESOUROS

Assimilado em: Área

Altitude da Sede: 13,05 m

Latitude: -13,05 S Longitude: -50,911 W

IMPLEMENTAÇÃO

Coordenação Técnica: Coordenação de Cartografia

Coordenação de Edições: Coordenação de Edições e Serviços

Elaboração: Coordenação de Edições e Serviços

Diagramação: Coordenação de Edições e Serviços

Impressão: Coordenação de Edições e Serviços